

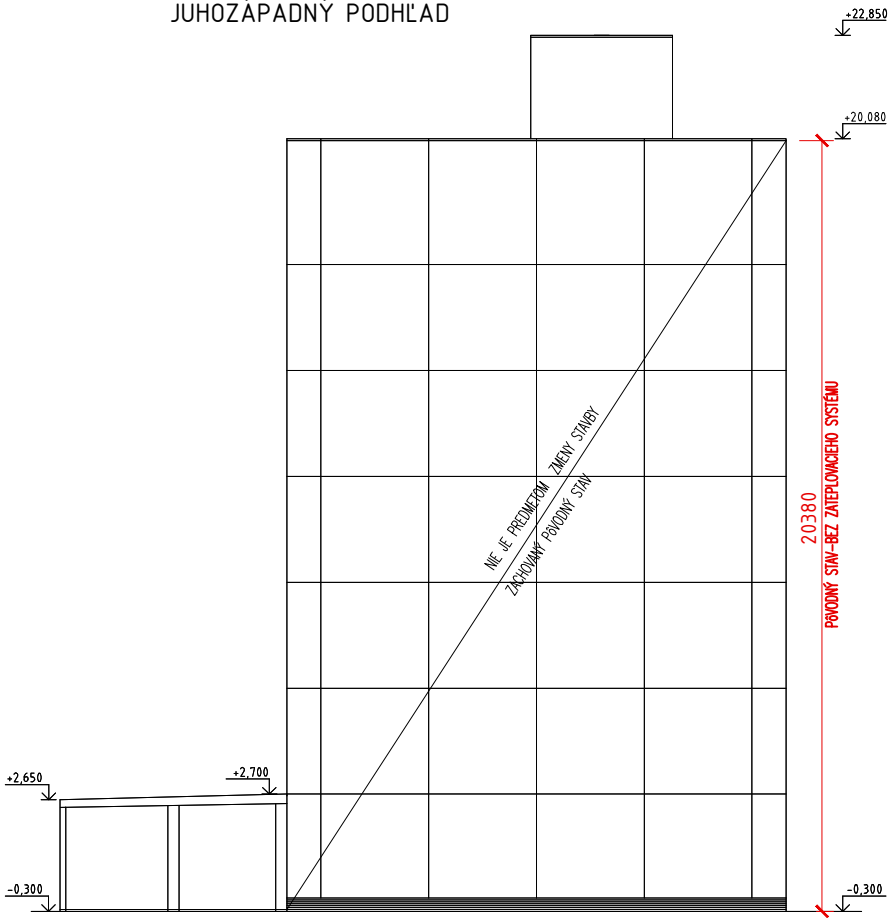
JUHOVÝCHODNÝ PODHLAD



SEVEROZÁPADNÝ POHLAD



JUHOZÁPADNÝ PODHLAD



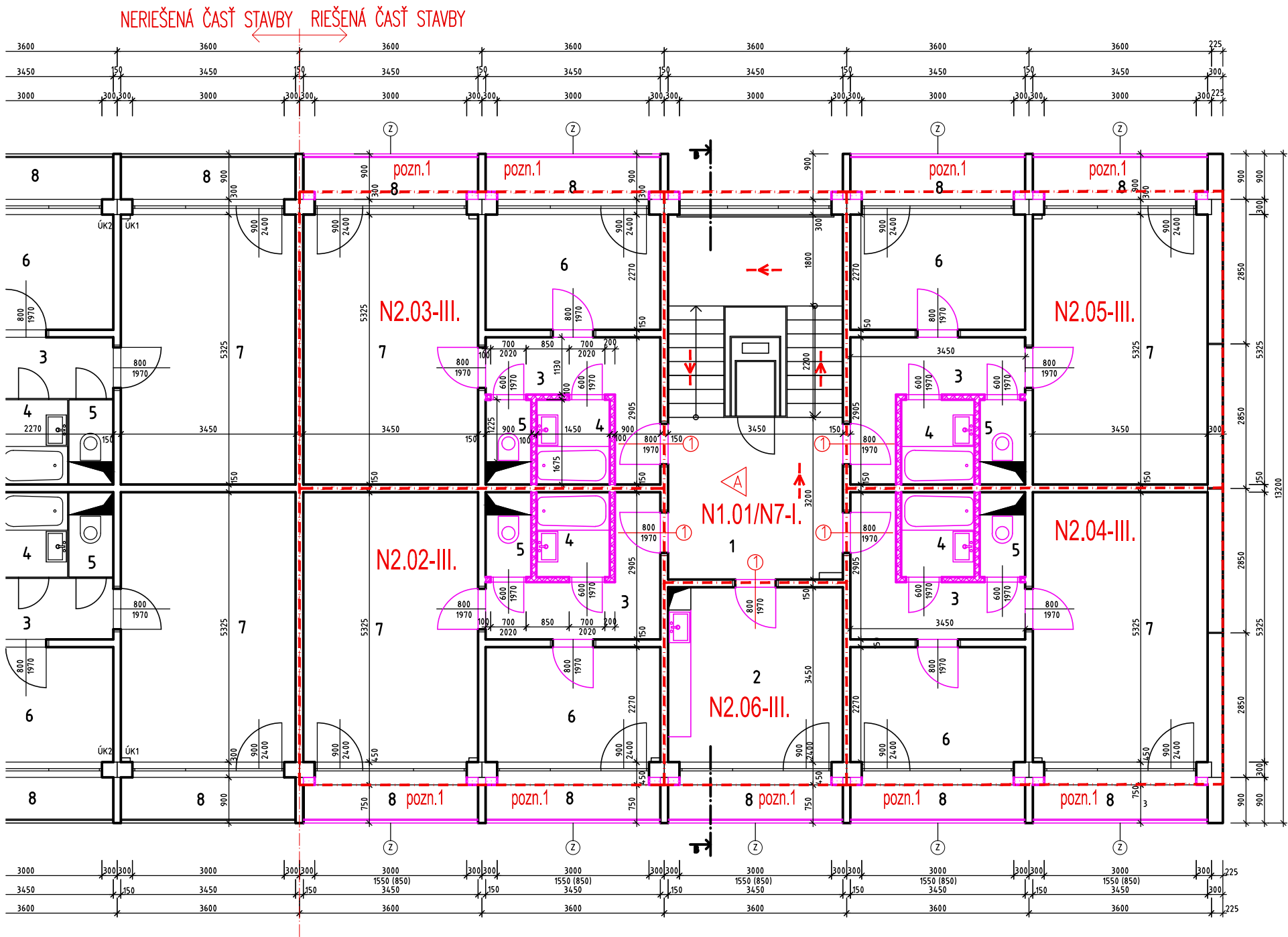
LEGENDA ZNAČIEK PO

	TEPELNOIZOLAČNÝ KONTAKTNÝ SYSTÉM (ETICS) - TRIEDA REAKCIE NA OHEŇ A1, A2- s1,d0 S TEPELNOU IZOLÁCIOU TRIEDY REAKCIE NA OHEŇ A1, A2-s1, d0 (VIŠ TECHNICKÁ SPRÁVA)
	SOKEL- NENASIÁKAVÁ TEPELNÁ IZOLÁCIA TRIEDY REAKCIE NA OHEŇ ASPOŇ E DO VÝŠKY MAX 600MM NAD TERÉNOM (VIŠ TECHNICKÁ SPRÁVA)

POZN.1

PODLAHA LODŽIE MUSÍ SPLŇAŤ -A1,fl alt. A2,fl-s1 (VIŠ TECHNICKÁ SPRÁVA)

INVESTOR STAVBY: SOŠ Pod Bánošom 80, Banská Bystrica	PROJEKT: OBNOVA STREDNEJ ODBORNEJ ŠKOLY POD BÁNOŠOM, BANSKÁ BYSTRICA OBJEKT INTERNÁTU	DEVLEV s.r.o. Za kúpaliskom 18, Lipany IČO: 50 468 111 tel.č. +421 948 393 477 mail: info@devlev.sk web: www.devlev.sk			
ADRESA STAVBY: Pod Bánošom 80, 974 11 Banská Bystrica, SR p.č.2364/37, 2364/1, 2364/2	DRUH DOKUMENTU: (PROFESIA) PRIPOŽIARNA BEZPEČNOSŤ STAVBY	DOKUMENT: PROJEKTOVÁ DOKUMENTÁCIA STAVEBNÉ POVOLENIE			
AUTOR: Ing. Radoslav Grečnár Ing. Samuel Župa	NÁZOV DOKUMENTU: Pohľady (INFORM. PRÍLOHA)	DÁTUM: 05/2017	MIERKA: 1:200	FORMÁT: 2x A4	VÝKRES: PO01
ZODP.PROJEKTANT: Ing. Jana Kriváček Koropečká					
VYPRACOVAL: Ing. Jana Kriváček Koropečká					



LEGENDA PO

	OHRANIČENIE POŽIARNEHO ÚSEKU
	OZNAČENIE POŽIARNEHO ÚSEKU
	ÚNIKOVÁ CESTA, OZNAČENIE SMERU ÚNIKU
	CHRÁNENÁ ÚNIKOVÁ CESTA TYPU A

① POŽIARNY UZÁVER-EI30/D3-C3, (MUSÍ MAŤ INŠTALOVANÝ SAMOZATVÁRAČ)

POZN.1

PODLAHA LODŽIE MUSÍ SPLŇAŤ -A1,fi alt. A2, fi-s1 (VIĎ TECHNICKÁ SPRÁVA)

POZN.2

INŠTALAČNÉ ŠACHTY MUSIA BYŤ DOBETÓNOVANÉ A JEDNOTLIVÉ PRESTUPY POŽIARNE UTESNENÉ V RÁMCI STROPNÝCH KONŠTRUKCIÍ (VIĎ TECHN. SPRÁVA).

TEPELNOIZOLAČNÝ KONTAKTNÝ SYSTÉM (ETICS) - TRIEDA REAKCIE NA OHEŇ A1, A2- s1,d0, S TEPELNOU IZOLÁCIOU TRIEDY REAKCIE NA OHEŇ A1, A2-s1, d0 (VIĎ TECHNICKÁ SPRÁVA)

LEGENDA MIESTNOSTÍ

INTERNÁT								
Č. M.	NÁZOV MIESTNOSTI	PLOCHA m ²	VÝSKA m	PODLAHA			POVRCHOVÁ UPRAVA	
				OZN	DRUH	SOKEL	STĚNA	STŘOP
1	SCHODIŠŤOVÝ PRIESTOR	24,84	2,800	P4	KER. DLAŽBA	KER. SOKLÍK 150mm	OMIETKA VÁPENNOCEM. + PRIMALEX	OMIETKA VÁPENNOCEM. + PRIMALEX
2	KLUBOVŇA	11,90	2,800	P5	PVC	PODL. LIŠŤA PVC		
3	PREDSEŇ	5,49	2,800	P4	KER. DLAŽBA	KER. SOKLÍK 150mm	KER. OBKLAD	
4	KÚPEĽNÁ	2,48	2,800					
5	WC	1,10	2,800					
6	IZBA	7,83	2,800	P5	PVC	PODL. LIŠŤA PVC	OMIETKA VÁPENNOCEM. + PRIMALEX	
7	IZBA	18,37	2,800					
8	LODŽIA	2,30		P8	KER. DLAŽBA	KER. SOKLÍK 150mm		

LEGENDA MATERIÁLOV

- PŮVODNÉ PANELY OBVODOVÉHO PLÁŠŤA
- PŮVODNÉ STENOVÉ PANELY hr. 150mm
- NOVÉ MURIVO hr. 100mm Z TVÁRNIC YTONG ROZMEROV 100x249x599mm NA TENKOVrstvovú spojuvaciú maltu
- NOVÉ ZATEPLENIE FASÁDY KONTAKTNÝM ZATEPLOVACÍM SYSTÉMOM NOBASIL FKD-N hr. 150mm

INVESTOR STAVBY: SOŠ Pod Bánošom 80, Banská Bystrica	PROJEKT: OBNOVA STREDNEJ ODBORNEJ ŠKOLY POD BÁNOŠOM, BANSKÁ BYSTRICA	DEVLEV s.r.o. Za kúpaliskom 18, Lipany IČO: 50 468 111 tel.č. +421 948 393 477 mail: info@devlev.sk web: www.devlev.sk			
ADRESA STAVBY: Pod Bánošom 80, 974 11 Banská Bystrica, SR p.č.2364/37, 2364/1, 2364/2	OBJEKT INTERNÁTU	DOKUMENT: PROJEKTOVÁ DOKUMENTÁCIA STAVEBNÉ POVOLENIE			
AUTOR: Ing. Radoslav Grečnár Ing. Samuel Župa	DRUH DOKUMENTU: (PROFESIA)	DÁTUM: 05/2017			
ZODP.PROJEKTANT: Ing. Jana Kriváček Koropečká	PRÍPOŽIARNA BEZPEČNOSŤ STAVBY	MIERKA: 1:100			
VYPRACOVAL: Ing. Jana Kriváček Koropečká	NÁZOV DOKUMENTU: Pôdorys typického podlažia (INFORM. PRÍLOHA)	FORMÁT: 2x A4			
		VÝKRES: PO03			

INVESTOR STAVBY: SOŠ Pod Bánošom 80, Banská Bystrica	PROJEKT: OBNOVA STREDNEJ ODBORNEJ ŠKOLY POD BÁNOŠOM, BANSKÁ BYSTRICA OBJEKT INTERNÁTU	DEVLEV s.r.o. Za kúpaliskom 18, Lipany IČO: 50 468 111 tel.č. +421 948 393 477 mail: info@devlev.sk web: www.devlev.sk			
ADRESA STAVBY: Pod Bánošom 80, 974 11 Banská Bystrica, SR p.č.2364/37, 2364/1, 2364/2		DOKUMENT: PROJEKTOVÁ DOKUMENTÁCIA STAVEBNÉ POVOLENIE			
AUTOR: Ing. Radoslav Grečnár Ing. Samuel Župa	DRUH DOKUMENTU: (PROFESIA)				
ZODP.PROJEKTANT: Ing. Jana Kriváček Koropečká	PRÍPOŽIARNA BEZPEČNOSŤ STAVBY				
VYPRACOVAL: Ing. Jana Kriváček Koropečká	NÁZOV DOKUMENTU: SITUÁCIA (INFORM. PRÍLOHA)	DÁTUM: 05/2017	MIERKA: 1:500	FORMÁT: 2x A4	VÝKRES: PO04

